

¡Buenos días!  
Bienvenida al tutorial completo de  
la nave 480338 de la flota espacial.

En este momento usted se encuentra en el  
año galáctico 4996026749849.  
La hora espacial es de 25 positranes,  
7 eniones y 34 segundos.



Le recordamos que usted forma parte de  
un grupo de hembras que escaparon de  
Club, su planeta de origen, para evadir la  
muerte reproductiva.

¿Qué es la muerte reproductiva?

Simple: su cuerpo está biológicamente  
diseñado para dar a luz y perder la vida en  
el parto. Desde tiempos remotos su cultura  
y hábitos de vida han estado condicionados  
por estos factores naturales.



Pero todo eso cambió cuando una  
agrupación clandestina de hembras planificó  
la huida del planeta.

La invención de una máquina hipnótica,  
aplicada en las mentes de los machos, hizo  
posible el escape sin el uso de fuerza.



Pese al constante sentimiento de  
disminución ejercido por los machos de la  
especie, las rebeldes lograron escapar del  
planeta en una nave nodriza, con el 100% de  
las hembras a bordo.



Por supuesto los machos de la especie no se quedaron con los brazos cruzados y ahora nos buscan sin tregua por los confines del universo.



Mientras tanto las hembras rebeldes manejan on (mal, como manejan las hembras) hasta el sector 4:3:26:32:12:16 de la galaxia, en donde la nave nodriza detuvo su recorrido.



En ese cuadrante, escondidas del resto de la especie, las mejores científicas trabajan para modificar genéticamente los mecanismos reproductivos de la especie.



El plan es lograr una reproducción efectiva, sin que esto implique riesgos para la hembra.



Alrededor de la nave nodriza se ubica la flota periférica, encargada de la extracción de recursos de los planetas más cercanos; alimentos principalmente.



Y en el cordón exterior se ubican las naves más pequeñas, encargadas de vigilar los límites del cuadrante 4:3:26:32:12:16. Usted se encuentra en una de esas naves.

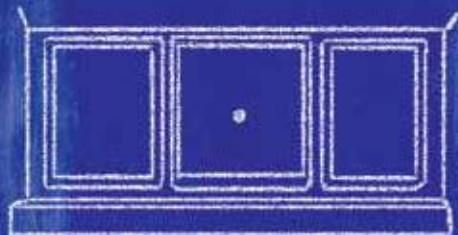




Su misión es guardar la integridad del perímetro y proteger a la nave nodriza de los posibles ataques de los machos de la especie o de cualquier otra amenaza.



Dentro de su nave usted podrá encontrar todo lo necesario para llevar una vida feliz.



Su computadora central, XOXO, es un modelo de última tecnología, dotada de inteligencia artificial diseñada para ayudarla en todo momento con sus necesidades y con el objetivo de su misión.




Además usted cuenta con un gimnasio, cocina completa, baño, toilette, sala de baile, equipo masturbatorio y una flamante máquina de abducción e hipnosis para extraer sujetos de los planetas cercanos y satisfacer sus necesidades sexuales más urgentes.



La nave está también equipada con un sofisticado sistema de teletransportación que le permitirá transitar de nave en nave y descender en cualquier planeta habitable.


**¡BASTA!**

Le damos la bienvenida a su nueva misión y le recordamos que no la descuide, ya que toda la especie depende de usted...



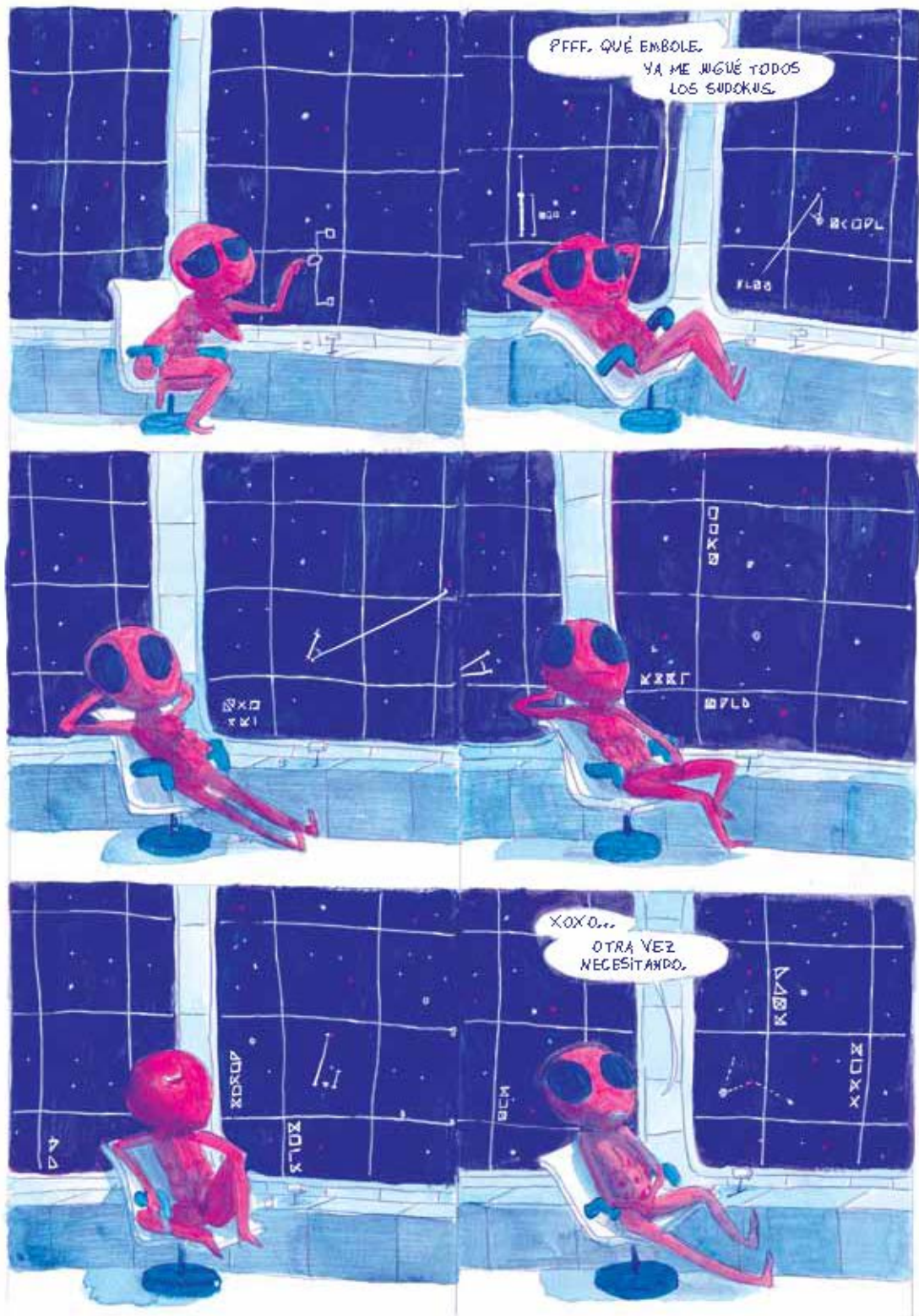
GINNASIO, MÁQUINAS,  
COMIDA, MÁQUINAS,  
ABURRIDO, ABURRIDO,  
ABURRIDO...

ESTOY TAN ABURRIDA  
QUE ESTOY OTRA VEZ  
VIENDO ESTE VÍDEITO.



ES PEOR QUE LEER LAS  
ETIQUETAS DE LOS CHAMPÚS  
CUANDO ESTOY EN EL BAÑO  
HACIENDO CACA Y NO QUEDA  
NADA PARA LEER.





¿QUÉ OPCIONES DE COPULACIÓN  
TENEMOS EN ESTE CUADRANTE  
ESTELAR?

Procesando...

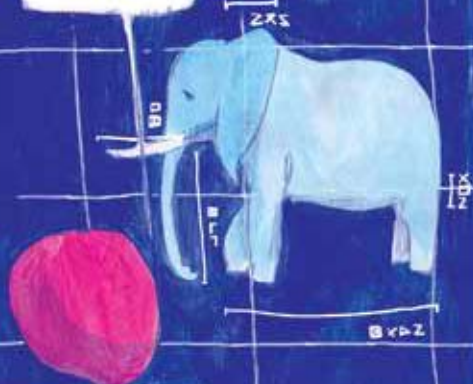
En este sector solo hay alrededor  
de 6.043.786 terrestres masculinos  
o femeninos y 34.568 sirenas titanas  
hermafroditas.



¡QUÉ ESCASEZ!  
CREO QUE HOY ME SIENTA MEJOR UN  
MASCULINO.

Procesando...

MUY PESADO.



DEMASIADO CHICO.

MMM... NO ES MI ESTILO.

